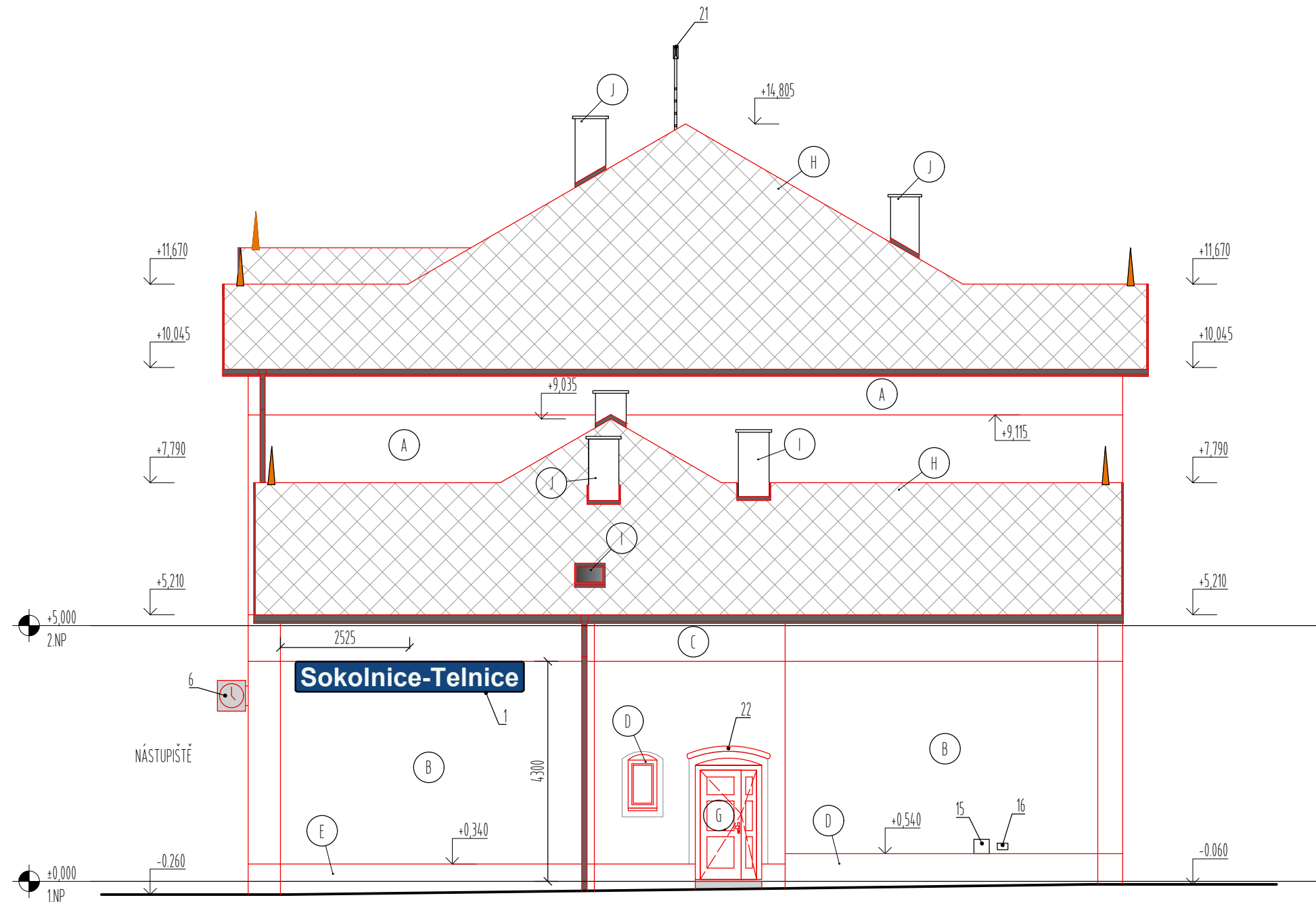
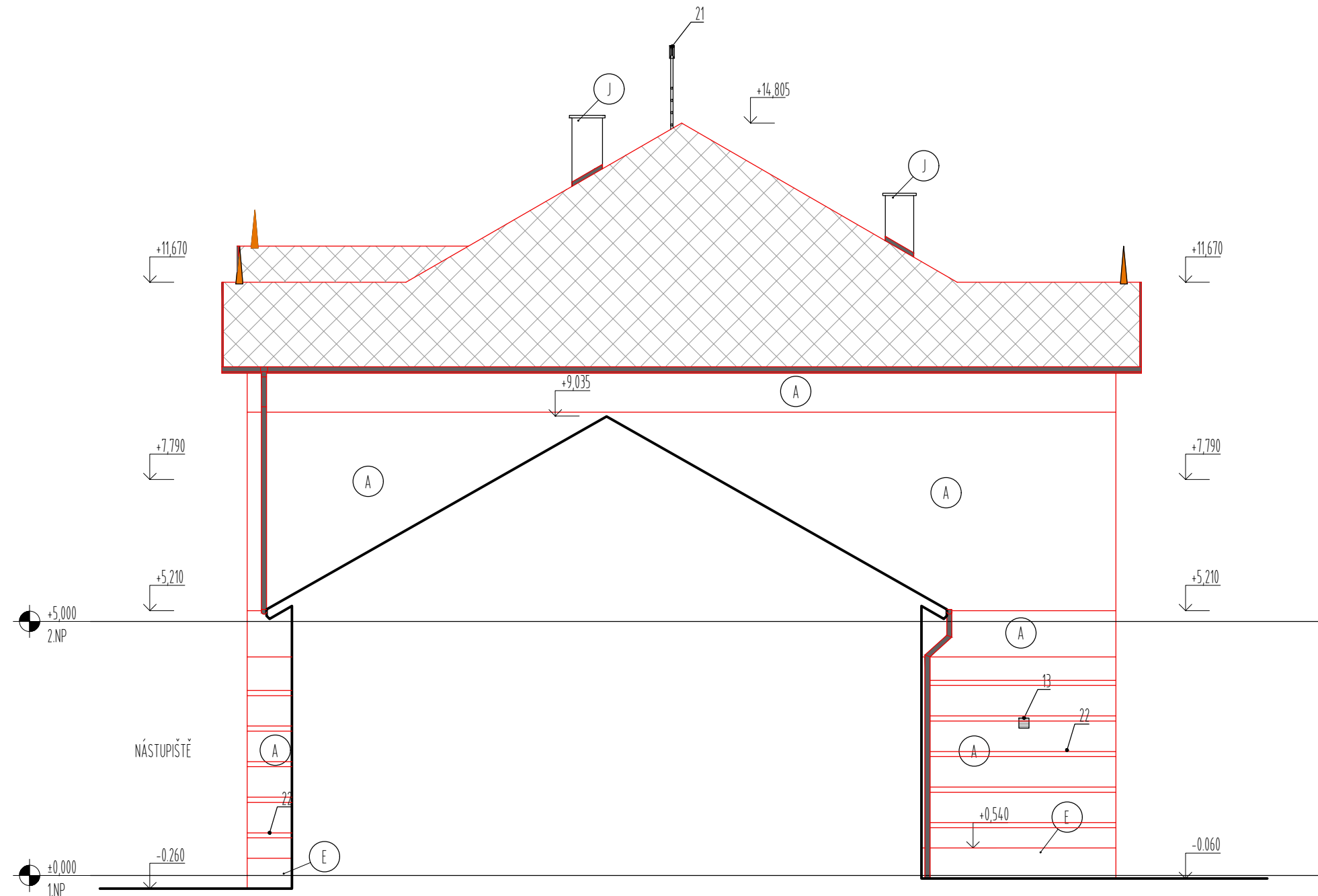


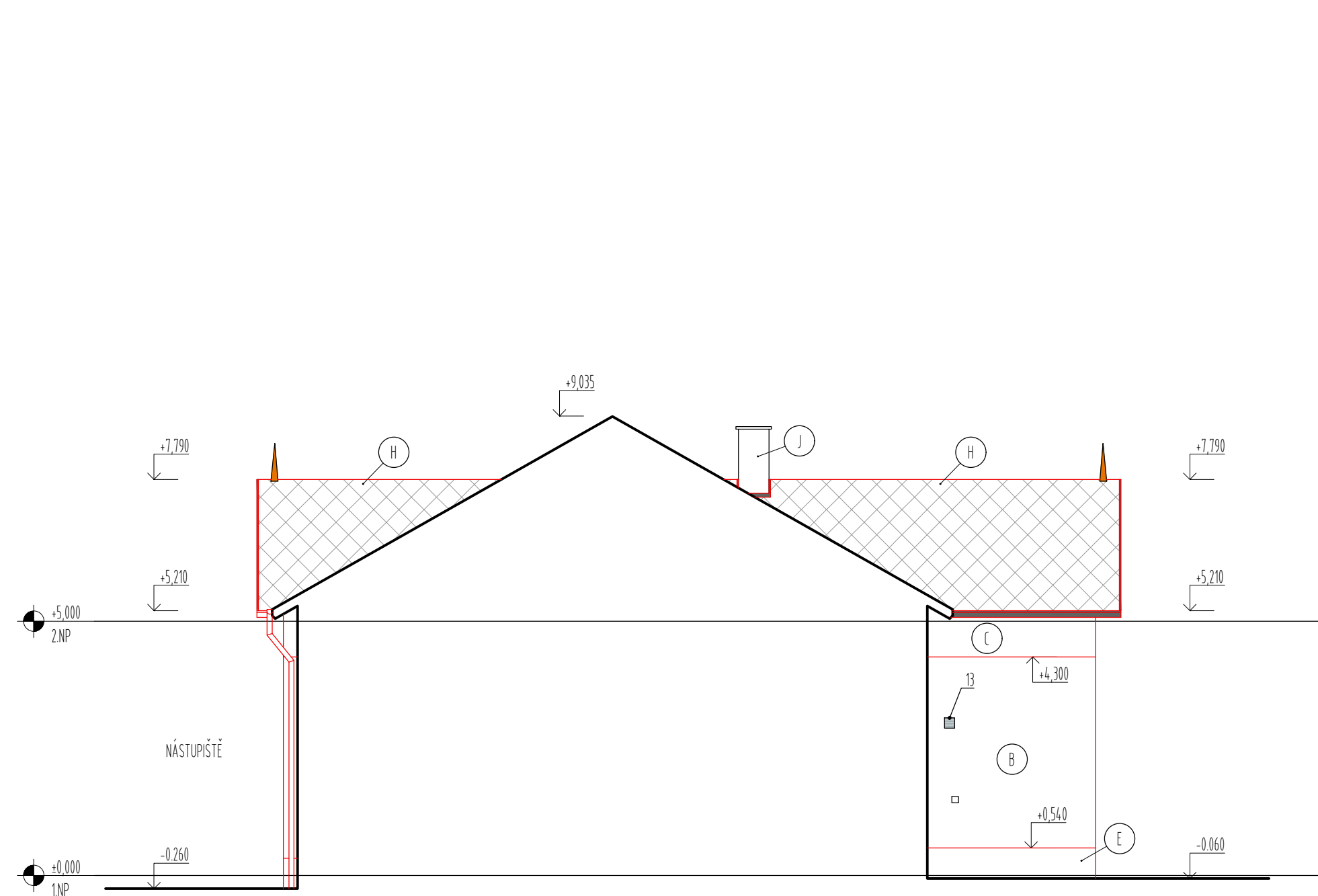
P3 - POHLED VÝCHODNÍ



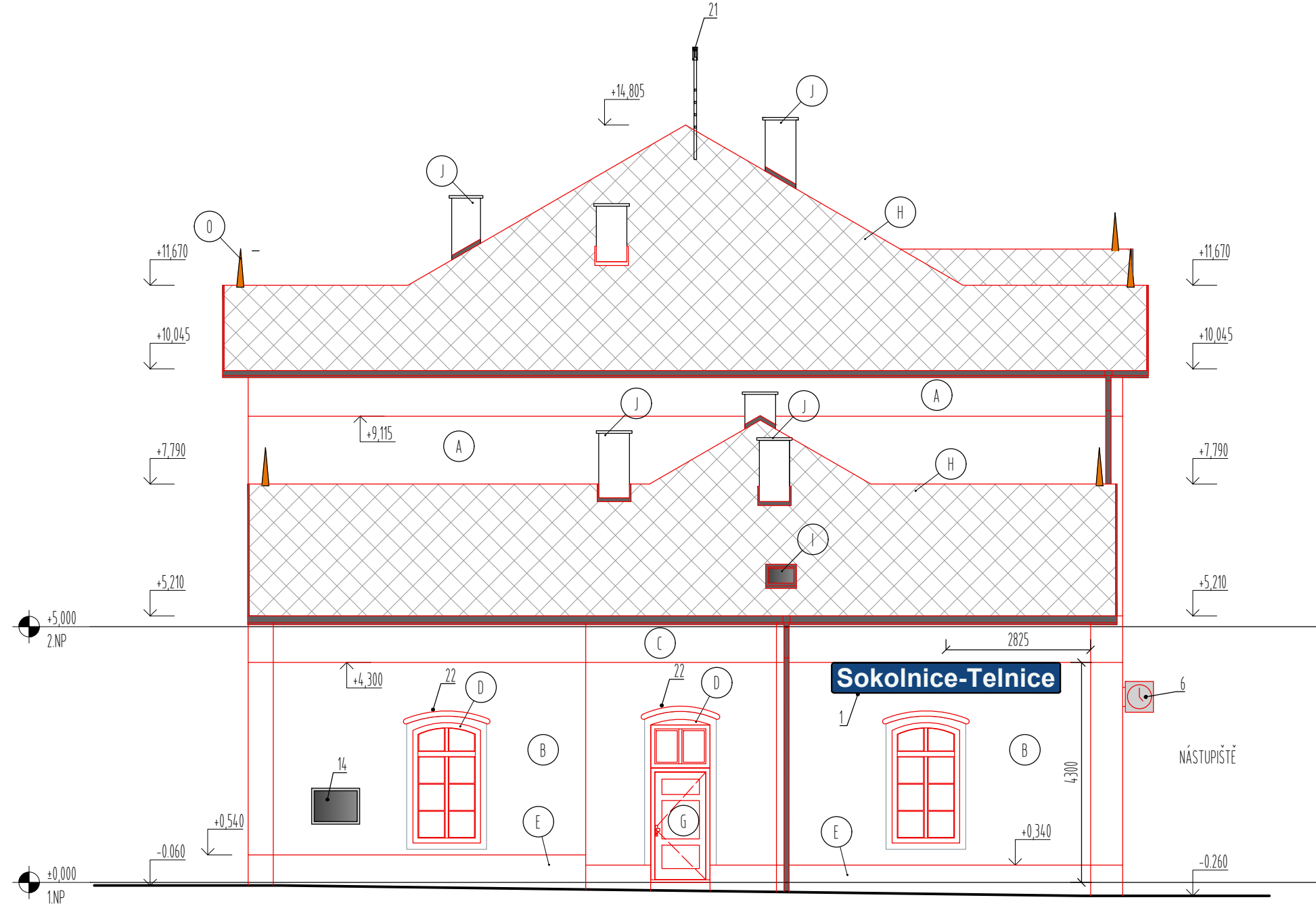
P4 - POHLED VÝCHODNÍ



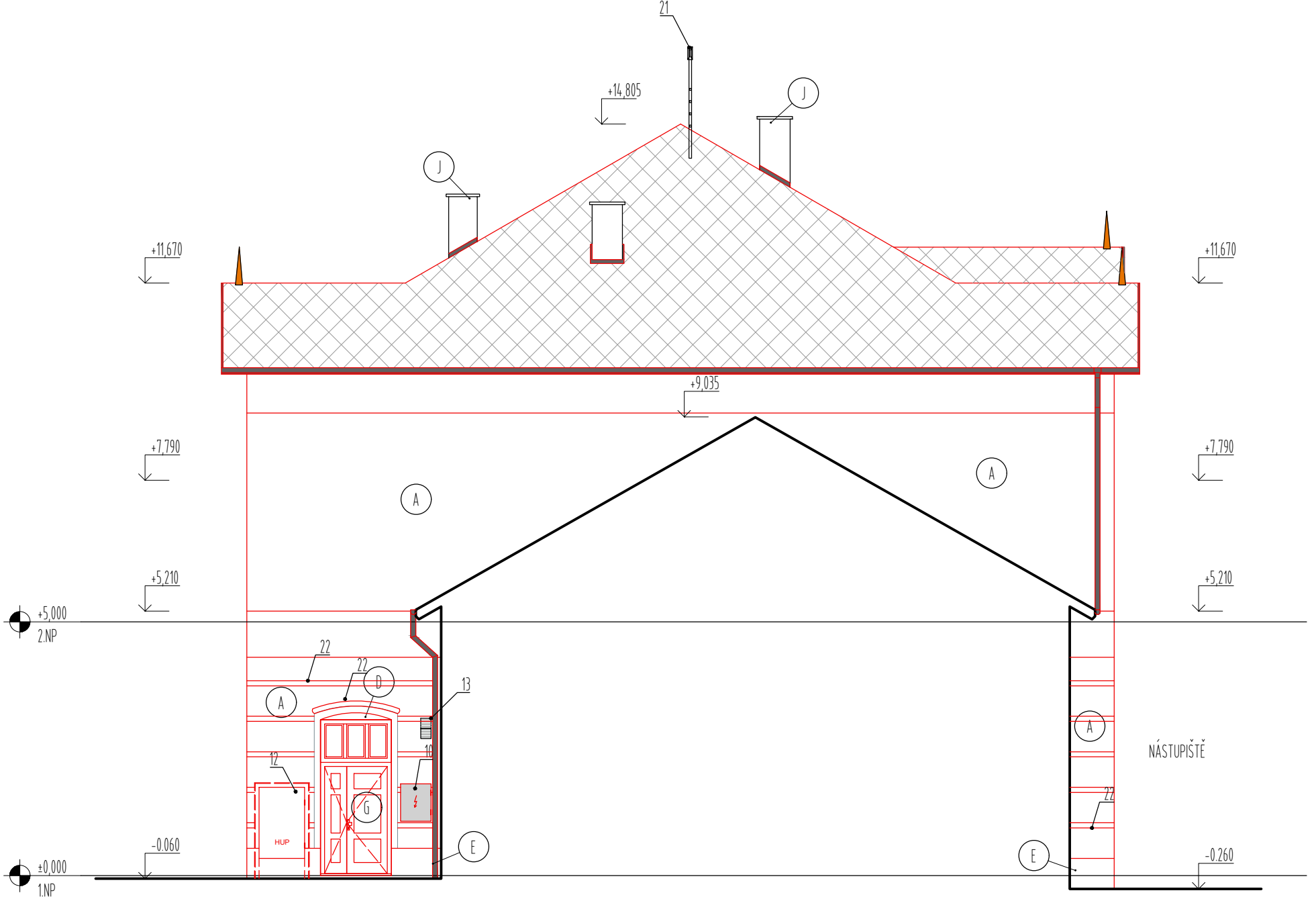
P5 - POHLED VÝCHODNÍ



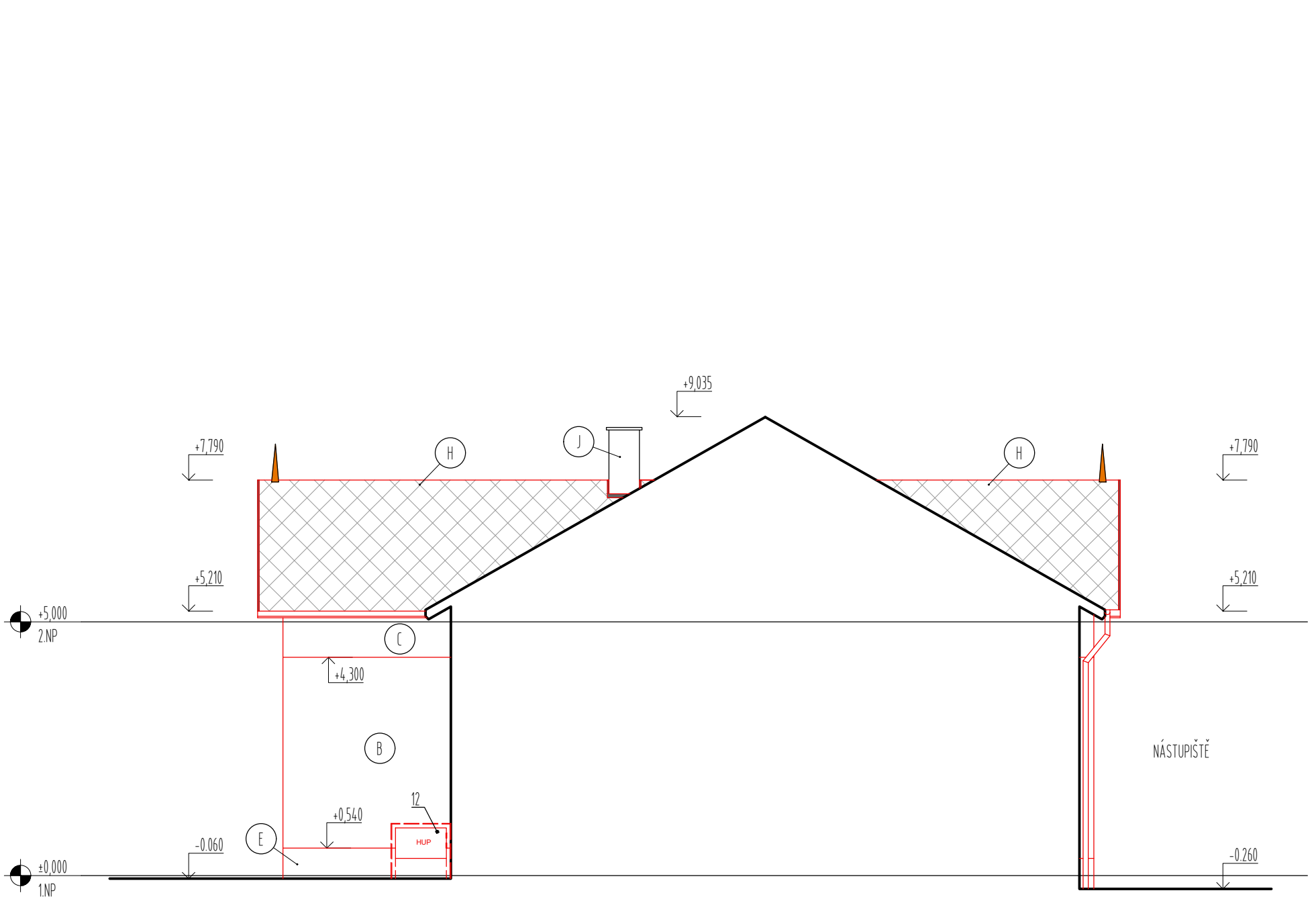
P6 - POHLED ZÁPADNÍ



P7 - POHLED ZÁPADNÍ



P8 - POHLED ZÁPADNÍ



LEGENDA NAVRHOVANÝCH PRVKŮ

- ① FASÁDA - KONTAKTNÍ ZATEPLOVACÍ SYSTÉM TL 150mm - PROBARVENÁ TENKOVrstvá OMÍTKA - BARVA: SVĚTLÉ ŠEDÁ (RGB 220,220,222)
- ② FASÁDA - KONTAKTNÍ ZATEPLOVACÍ SYSTÉM TL 100mm - PROBARVENÁ TENKOVrstvá OMÍTKA - BARVA: SVĚTLÉ MODRÁ (RGB 189,204,208)
- ③ FASÁDA - KONTAKTNÍ ZATEPLOVACÍ SYSTÉM TL 150mm - PROBARVENÁ TENKOVrstvá OMÍTKA - BARVA: TMAVÉ MODRÁ (RGB 120,131,145)
- ④ FASÁDA - KONTAKTNÍ ZATEPLOVACÍ SYSTÉM TL 150mm - PROBARVENÁ TENKOVrstvá OMÍTKA - BARVA: ŠEDÁ (RGB 101,116,123)
- ⑤ PROVĚTRÁVANÝ SOKL - SYSTÉMOVÝ OKLAD Z CEMENTOVĚKALNÝCH DESEK, SYSTÉMOVÝ RASTR Z AL PROFILŮ + KONTAKTNÍ ZATEPLOVACÍ SYSTÉM TL 100mmBARVA: ŠEDÁ (RGB .) - BARVA: ŠEDÁ

SPECIFIKACE:  
Venkovní kontaktní zateplovací systém, certifikované  
systémové řešení ETICS s tříšlín silikonovou omítkou,  
velikost zrna 15 mm. Ukončena plastovou soklovou  
lištou s okapničkou pro kontaktní zateplovací systém.

- ⑥ OKNA A PROSKLENÉ FASÁDY - PLASTOVÉ PROFILY S VÝPLNÍ Z ČIRÉHO IZOLAČNÍHO DVOJSKLA (U=12 W/m2K) - HLADKÝ PОВRCH (BARVA RÁMU BÍLÁ)
- ⑦ FASÁDNÍ DVEŘE PLNÉ / PROSKLENÉ - PLASTOVÉ PROFILY S VÝPLNÍ Z ČIRÉHO IZOLAČNÍHO DVOJSKLA (U=12 W/m2K) - HLADKÝ PОВRCH (BARVA RÁMU BÍLÁ)
- ⑧ STŘEŠNÍ KRYTINA - POZNK. PLECH, SKLON STŘECHY 30° - BARVA: TÁSKY: ŠEDÁ
- ⑨ STŘEŠNÍ OKNO / STŘEŠNÍ VÝLEZ - DŘEVĚNÉ PROFILY S VÝPLNÍ Z TVRZENÉHO SKLA - BARVA: RÁMU: TMAVÉ ŠEDÁ
- ⑩ KOMINOVÉ TĚLESO - FASÁDNÍ OMÍTKA (VYSPRAVENÍ) - BARVA: SVĚTLÉ MODRÁ (RGB 189,204,208)
- ⑪ OKENNÍ KOVANÁ MŘÍŽ - BARVA: BÍLÁ
- ⑫ OKENNÍ PROTIDĚŠTIVÁ ŽALUZIE - BARVA: BÍLÁ
- ⑬ OKENNÍ MŘÍŽKA Z TAHOKOVU - BARVA: ŠEDÁ
- ⑭ DŘEVĚNÉ PRVKY KROVU - NATĚR, BARVA: ORANŽOVÁ (RGB 178,112,62)

- POZNÁMKA: VŠEČERÉ OPLECHOVÁNÍ STŘECH, ATK, STŘEŠNÍ ŽLAB A SVODY - POPLASTOVANÝ PLECH

LEGENDA KONSTRUKCÍ:

- NOVÉ KONSTRUKCE - OBECNĚ
- STÁVAJÍCÍ KONSTRUKCE - OBECNĚ

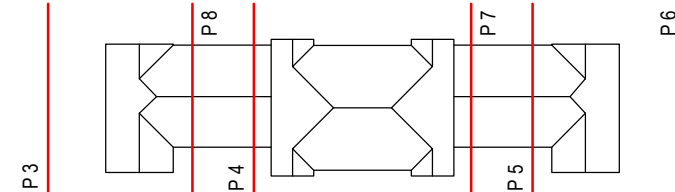
POZNÁMKA:

- GRAFIKA VÝKRESŮ NOVÉ KONSTRUKCE JSOU BAREVNĚ (ČERVENĚ), STÁVAJÍCÍ ČERNOBÍLE (ŠEDĚ)



LEGENDA FASÁDNÍCH PRVKŮ:

- 1 - PLECHOVÁ TABULE - OZNAČENÍ STANICE / OPĚTOVNÁ MONTÁŽ
- 2 - PLECHOVÁ TABULE - SMĚR JÍZDY / OPĚTOVNÁ MONTÁŽ
- 3 - INFORMAČNÍ ODJEZDOVÁ TABULE / OPĚTOVNÁ MONTÁŽ
- 4 - REPRODUKTOR / NOVÉ PŘÍSLUŠENSTVÍ
- 5 - JÍZDOVÝ AUTOMAT (2x) / OPĚTOVNÁ MONTÁŽ
- 6 - NÁSTĚNNÉ HODINY / NOVÉ PŘÍSLUŠENSTVÍ
- 7 - ANTÉNA / OPĚTOVNÁ MONTÁŽ
- 8 - POPEVNĚ ČÍSLO / OPĚTOVNÁ MONTÁŽ
- 9 - PAMĚTNÍ DESKA / OPĚTOVNÁ MONTÁŽ
- 10 - ELEKTROSKŘÍN / NOVÉ PŘÍSLUŠENSTVÍ
- 11 - PLECHOVÁ TABULE - DOPLNĚNÍ OZNAČENÍ STANICE / NOVÉ PŘÍSLUŠENSTVÍ
- 12 - SKŘÍNĚ HUP / NOVÉ PŘÍSLUŠENSTVÍ
- 13 - VZT MŘÍŽKA / OPĚTOVNÁ MONTÁŽ
- 14 - PROSKLENÁ NÁSTĚNKA / OPĚTOVNÁ MONTÁŽ
- 15 - SVORKOVNICE HRDINOVODU / NOVÉ PŘÍSLUŠENSTVÍ
- 16 - SKŘÍNĚ SŽOČ / BEZ ÚPRAV
- 17 - TALÍŘ SATELITU / OPĚTOVNÁ MONTÁŽ
- 18 - NÁSTĚNNÁ VZT JEDNOTKA / OPĚTOVNÁ MONTÁŽ
- 19 - INFO TABULE / OPĚTOVNÁ MONTÁŽ
- 20 - OSVĚTLENÍ TABULE / OPĚTOVNÁ MONTÁŽ
- 21 - ANTÉNA / BEZ ÚPRAV
- 22 - OZDOBNÉ PRVKY Z EPS



ZMĚNA STAVBY PŘED DOKONČENÍM

±0,000 = 207,31 m n. m.			VÝŠKOVÝ SYSTÉM: Bpv
			ČÍSLO SOUPRAVY:
REVIZE: Č.	DATUM	ZMĚNA	

 <b>SUDOP BRNO</b>			<b>SUDOP BRNO, spol. s r.o.</b> <b>Kounicova 26</b> <b>611 36 Brno</b>		
OBJEDNÁVATEL: SŽ, s.o., Dílažďena 1003/7, 110 00 Praha 1 Stavební správa východ (organizační jednotka)			tel.: +420 972 625 804 E-mail: sudop@sudop-brno.cz		
PROFESNÍ SKUPINA: 31 POZEMNÍ STAVBY			VEDOUcí PROF. SKUPINY Ing. Martin Kubečka		
ODPOVĚDNÝ PROJ. ZAKÁZKY Ing. Martin Kubečka			KONTROLOVAL Ing. Martin Kubečka		
ODPOVĚDNÝ PROJ. PS, SO Ing. Martin Kubečka			NAVRHL. VYPRACOVAL Dominik Černý		
KRAJ: Jihomoravský			POVĚŘENÝ OÚ: Díle místní příslušnosti		
Rekonstrukce výpravní budovy v žst. Sokolnice Telnice					
POHLEDY VÝCHODNÍ / ZÁPADNÍ - NAVRHOVANÝ STAV					